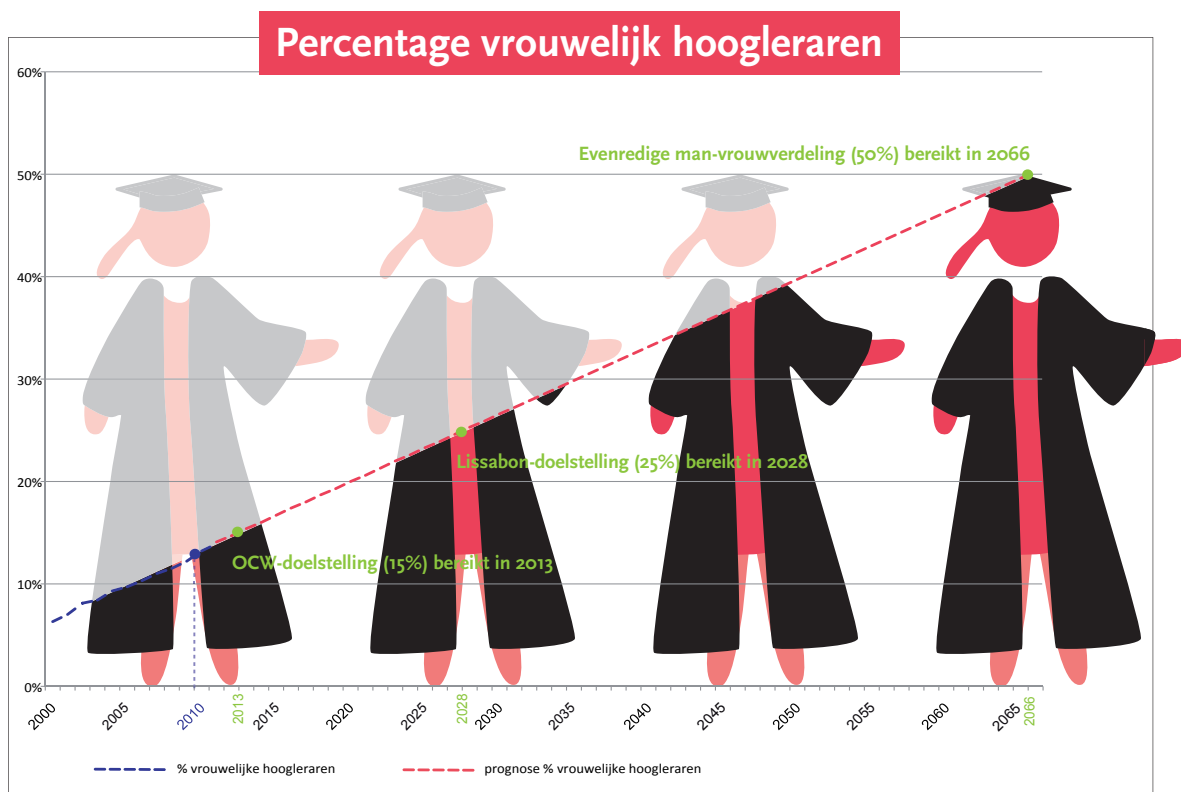
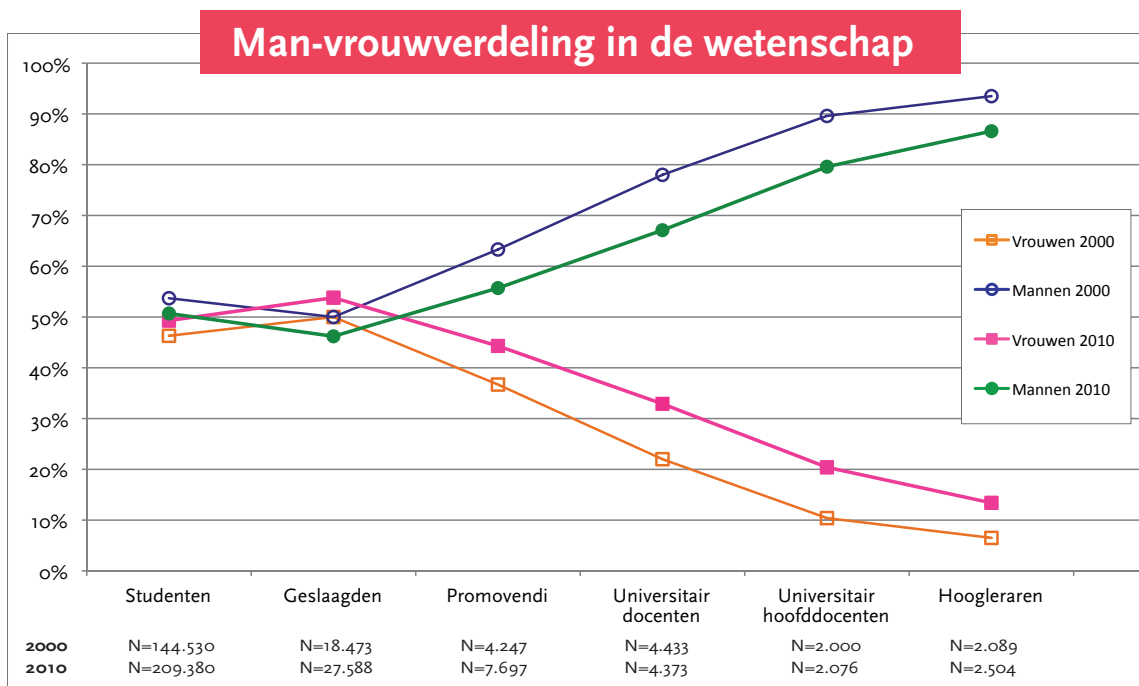


# Dat schiet niet op, **vrouwelijk** talent naar de top!



Percentage vrouwelijke hoogleraren in fte tussen 2000 en 2010, met een extrapolatie van de groei tussen 2000 en 2010 tot de OCW-doelstelling (15%), de Lissabon-doelstelling (25%) en een evenredige man-vrouwverdeling (50%).



Man-vrouwverdeling bij ingeschreven studenten en geslaagden in personen en bij promovendi, universitair docenten, universitair hoofddocenten en hoogleraren in fte. Ultimo 2000 en 2010.